

## Servitudes

### I4 - Lignes électriques

— Lignes 2ème catégorie

— Ligne 3ème catégorie : Ligne 225 kV n° Champagnole - Patente

### AS1 - Protection des eaux potables

— PPI

— PPR

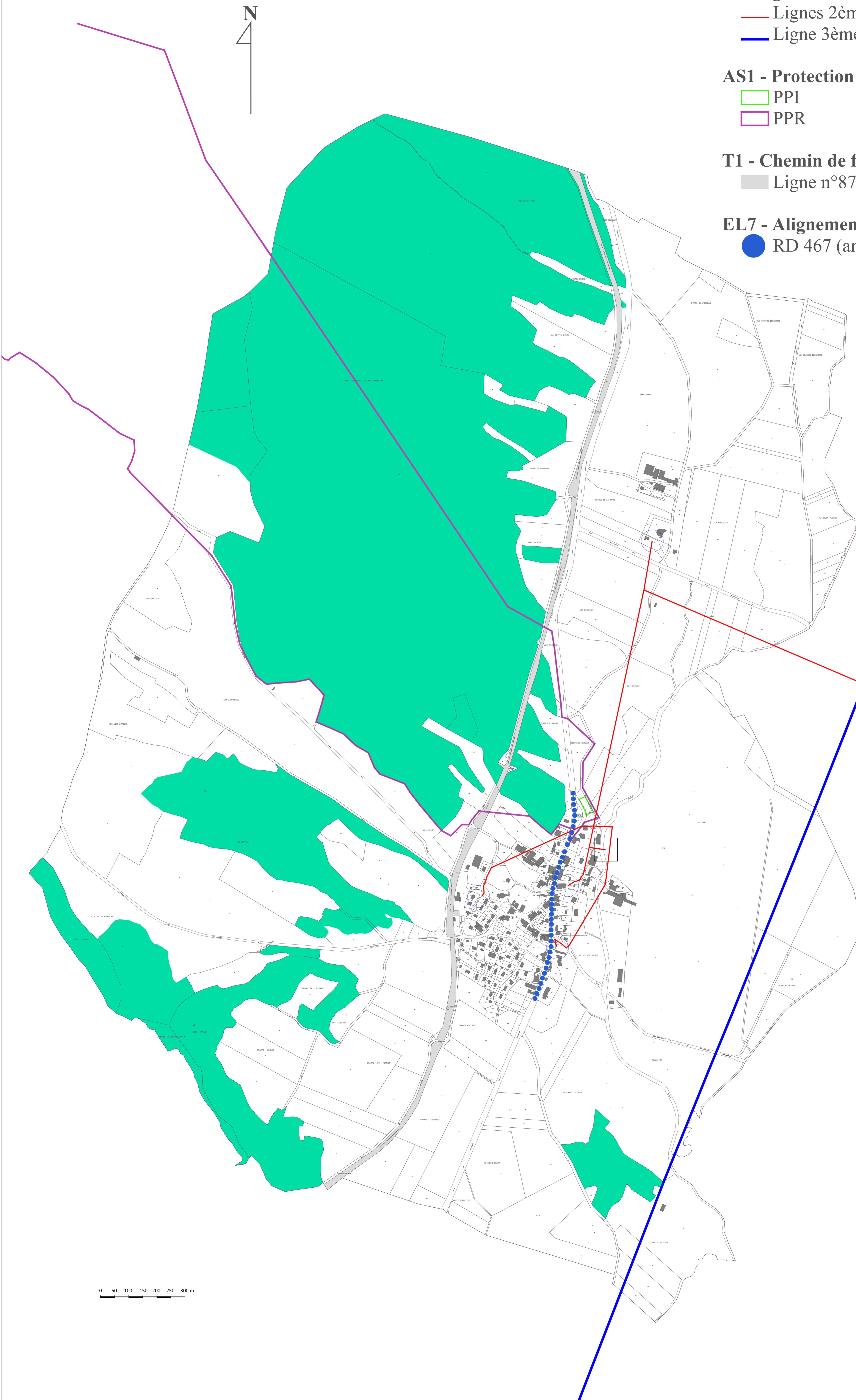
### T1 - Chemin de fer

— Ligne n°878 000 Andelot-en-Montagne / La Cluse

### EL7 - Alignement

● RD 467 (ancienne RD 3 puis RD 103)

■ Bois et forêts soumis au régime forestier



## CARTE COMMUNALE de Vers-en-Montagne

### 4. Plan des SUP et des bois et forêts soumis au régime forestier au 1.5000°

- Révision prescrite le 22/02/2016
- Mise à l'enquête publique du
- CC approuvée le
- Vu pour rester annexé à la DCM du

**SOLIHA**  
SOLIDAIRES POUR L'HABITAT

JURA  
32 rue Rouget de Lisle - BP 20480 - 39007 LONG LE SAUVIER CEDEX  
☎ 03 84 86 23 07 / fax 03 84 86 23 15  
Email : contact@jura.soliha.fr site internet : www.jura.soliha.fr

**SCIENCES ENVIRONNEMENT**  
Bureau d'études d'ingénierie, conseil, services

AGENCE DE BESANCON - Siège social - 48, boulevard Diderot - 25000  
BESANCON  
☎ 03 83 53 02 60  
Email : bureau@sciences-environnement.fr  
site internet : www.sciences-environnement.fr